

DATENBLATT

ZED 20.2 HV variable Abstützung

TECHNISCHE DATEN

- Doppeltes Parallelogramm + Teleskoparm mit einem Ausschub
- Bewegung des Parallelogramms mit Zugstangen
- Turm-Schwenkbereich 640°
- Elektrohydraulische Proportionalsteuerungen am Boden und im Korb
- Motor Start und Stop vom Korb und vom Boden aus
- Rutschfeste Plattform aus Aluminium
- Korb mit Boden aus Verbundmaterial und Brüstung aus Aluminium
- Hydraulische Korbdrehung 65° rechts + 65° links
- Ausrichtung des Korbs mit hydraulischem Nivelliersystem
- Patentiertes H-Stützen System mit hydraulischer Positionierung und Bodenkontaktsensoren
- Variable Abstützung rechts – links – schmal oder breit
- Lastenabhängiges Arbeitsdiagramm
- Hydraulikanlage über Nebenantrieb des Fahrzeugs angetrieben
- Summer für die Einschaltung des Nebenantriebs
- Stunden-Zähler in der Fahrerkabine
- Steckdose 230 V AC CE im Arbeitskorb
- Standardlackierung in blau (RAL 5017) oder weiß (RAL 9003) mittels Pulverbeschichtung
- CE-Kennzeichnung
- TÜV-Abnahme
- wahlweise auf NISSAN Cabstar, RENAULT Maxity oder Sprinter

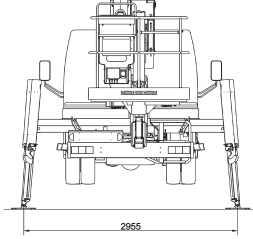
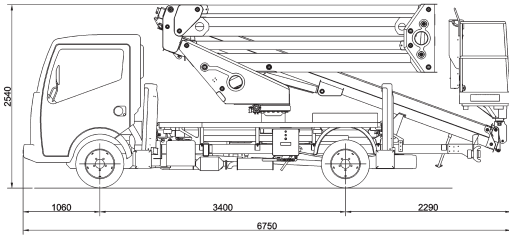
LEISTUNGEN

| | |
|----------------------|------------------|
| Arbeitshöhe | 20 m |
| Höhe des Korbbodens | 18 m |
| Seitliche Reichweite | 9,2 m |
| Traglast | 300* kg |
| Korbabmessungen | 1400x700x1100 mm |
| Min. zul. Gg | 3,5 t |

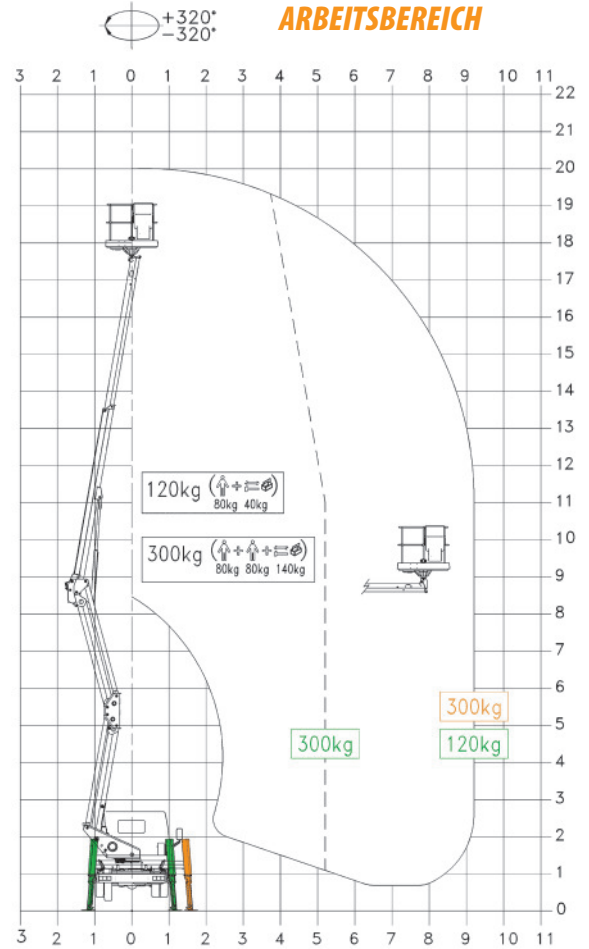
* mit Moment-Kontrolle und Moment-Begrenzer



ABMESSUNGEN



ARBEITSBEREICH

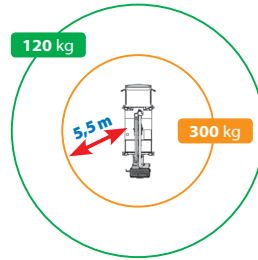
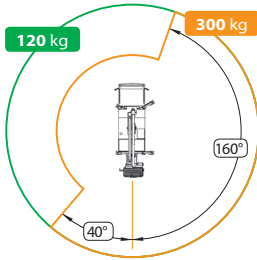
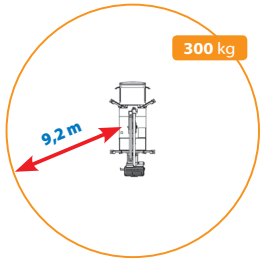


ABSTÜTZUNG

Voll ausgefahren

Rechte Seite oder linke Seite

Im Lademass (vollständig geschlossen)



PLUSPUNKTE



Die Angaben dieses technischen Datenblattes sind unverbindlich. Änderungen sind jederzeit und unangemeldet vorbehalten. Diese Informationen dienen nur einer besseren Erläuterung. _ZED_20.2_HV - ed. 07/13

